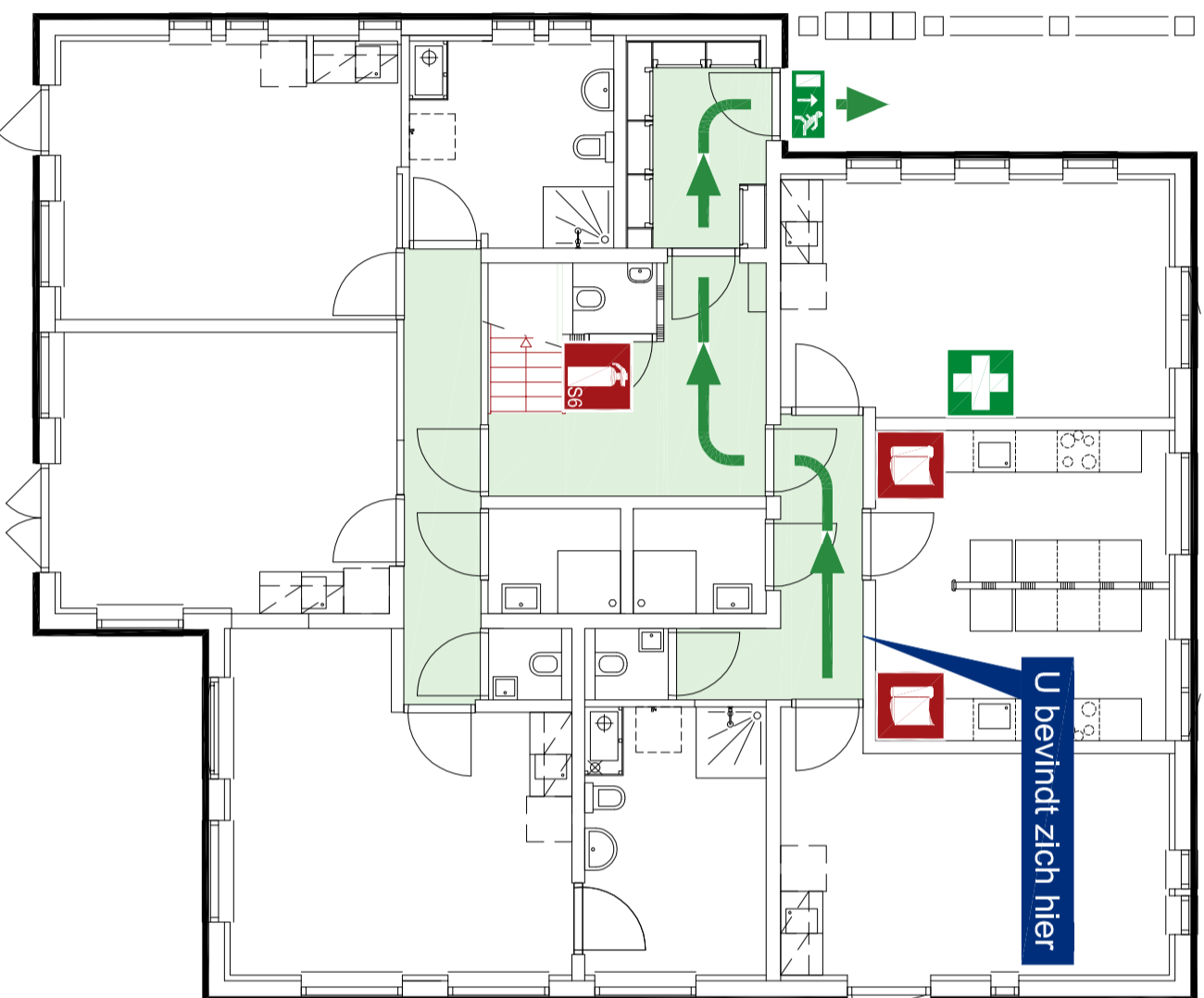


ONTRUIMINGSP L ATTEGROND

Begane grond



WAT TE DOEN BIJ BRAND



bel

ALARMNUMMER
112



Druk de handbrandmelder in



Maarschuw de directe omgeving



Sluit ramen en deuren (niet op slot)



Gebruik vluchtroutes



Gebruik geen lift maar neem de trap

ONGEVAL / LETSEL

- Meld - uw naam
- plaats van het ongeval
- aard van het letsel

- Laat het slachtoffer niet alleen
- Geef het slachtoffer geen drinken

ONTRUIMING

- Schakel apparatuur uit
- Volg de instructies brandweer
- Verlaat het gebouw rustig
- Verleen waar nodig hulp
- Meldt u op de verzamelplaats

LEGENDA

	Vluchtroute		EHBO koffer
	(Nood) uitgang		Brandblusser
	Verzamelplaats		Brandblusser

